

Site de la Vallée du Viaur

- Modification du périmètre : projet d'extension du site Natura 2000 « Vallée du Viaur »
- Fiche d'identité de la loutre d'Europe (*Lutra lutra*)



Modification du périmètre : projet d'extension du site Natura 2000 « Vallée du Viaur »

Le réseau Natura 2000 est un ensemble de sites naturels européens, terrestres et marins, identifiés pour la rareté ou la fragilité des espèces sauvages, animales ou végétales et de leurs habitats. Natura 2000 concilie préservation de la nature et préoccupations socio-économiques locales (agriculture, chasse, pêche, sports de pleine nature...).

D'une surface de 9316 hectares, le site Natura 2000 de la Vallée du Viaur s'étend sur 34 communes et 3 départements (Aveyron, Tarn, Tarn et Garonne). Il comprend le linéaire de la rivière Viaur depuis Pont-de-Salars jusqu'à Laguëpie, ainsi que certains affluents et les versants de la vallée qui abritent des habitats ou des espèces dites d'intérêt communautaire (rares ou protégés à l'échelle Européenne) : Moule perlière, Ecrevisse à pattes blanches, plusieurs espèces de Libellules, Poissons ou encore Chauve-souris....

Malheureusement, certaines populations importantes de ces espèces sur des affluents du Viaur n'étaient pas connues au moment de la première désignation de ce site et n'ont pas été intégrées à ce périmètre.

Le comité de pilotage du site (composé de représentants des collectivités locales, services de l'État, structures socio-économiques locales, associations...) souhaite modifier le périmètre du site afin d'inclure ces secteurs et par la même occasion, améliorer la cohérence de son tracé.

Rural Concept, en tant que structure animatrice a réalisé une proposition de nouveau périmètre et a rencontré les représentants de la commune de Castanet puisque cette dernière serait concernée par un ajout significatif d'une partie de son territoire dans ce périmètre Natura 2000.

Le nouveau périmètre du site s'étendrait sur une superficie de 17 338 hectares soit un ajout de 8 394 hectares et un retrait de 365 hectares.

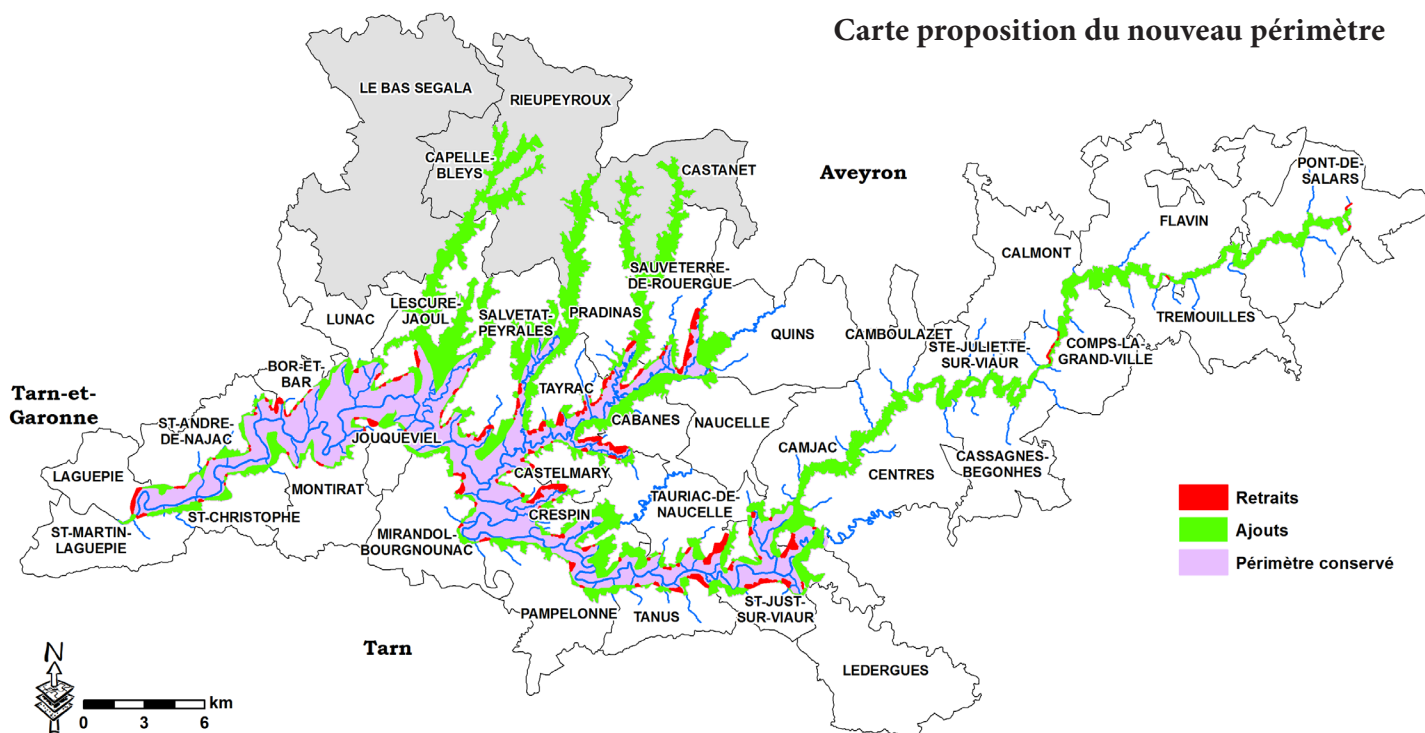
Gomphe de Graslins



Ecrevisse à pattes blanches



Carte proposition du nouveau périmètre



Fiche d'identité de la loutre d'Europe (*Lutra lutra*)



DESCRIPTION

La Loutre d'Europe est un mammifère carnivore de la famille des mustélidés et sa longévité moyenne est de 4 à 5 ans dans la nature. Elle a une taille moyenne de 60 à 90 cm pour le corps, une queue de 30 à 45 cm de long, pour un poids pouvant varier entre 6 et 11 kg. Il est facile de discerner la femelle du mâle puisque celui-ci est nettement plus massif et plus lourd. La loutre possède un pelage très caractéristique puisqu'il est rendu imperméable grâce à la sécrétion d'une substance grasseuse hydrophobe. Il s'agit d'un animal discret et son activité est principalement nocturne et crépusculaire.

HABITAT ET TERRITOIRE

Concernant son milieu de vie, la loutre est dépendante des milieux aquatiques. Il est possible de la trouver proche des lacs, des étangs, des rivières et des ruisseaux où elle trouve sa nourriture et se reproduit. Elle possède des sens développés lui permettant de chasser la nuit dans des eaux troubles.

REGIME ALIMENTAIRE

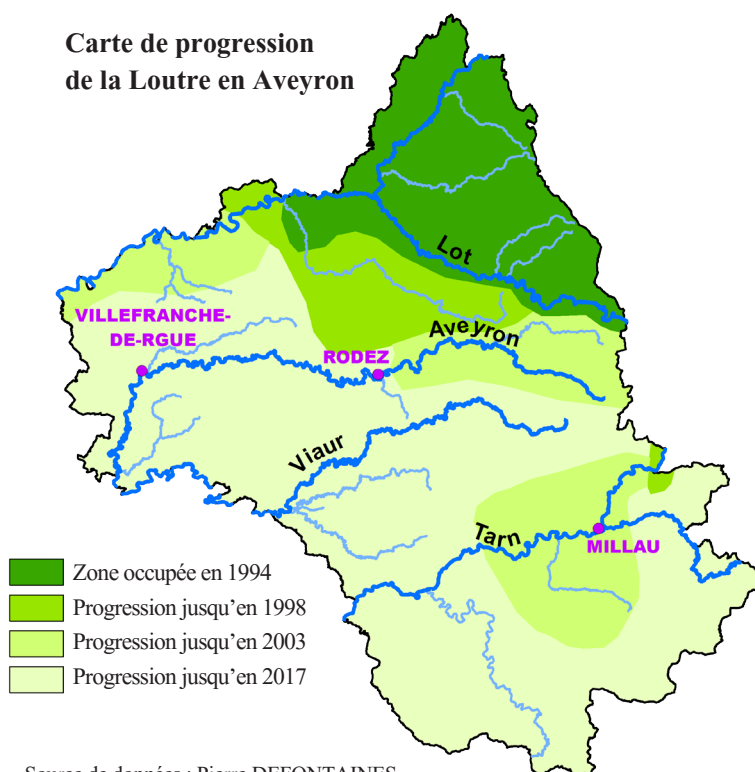
Son régime alimentaire est assez diversifié bien qu'elle consomme essentiellement du poisson et des écrevisses américaines.

LA LOUTRE DE RETOUR !

En France, la loutre a longtemps été chassée pour sa fourrure ce qui a eu un fort impact sur sa présence. Suite à sa protection en 1972, ainsi qu'à l'amélioration des pratiques agricoles et la mise en place de nouvelles mesures de gestion des cours d'eaux et des milieux associés, elle a pu recoloniser son aire d'origine et est aujourd'hui présente dans de nombreux départements français. Pour ce qui est du département de l'Aveyron, on la retrouve sur la quasi-totalité des ruisseaux aveyronnais. Toutefois, certaines menaces persistent telles que le réseau routier ou bien la modification de son habitat.



Carte de progression
de la Loutre en Aveyron



Source de données : Pierre DEFONTAINES
Progression de la Loutre dans le département de l'Aveyron,
Le Grand Duc n°63 - Décembre 2003

Proposition d'animation 2021

Les animations pour l'année 2021 concerneront dans un premier temps l'extension du périmètre du site. Ensuite, des rencontres seront organisées avec des professionnels de l'hydroélectricité afin de concilier l'utilisation de cette énergie avec la préservation de la biodiversité.

Concernant l'amélioration des connaissances, le suivi scientifique et plus spécifiquement la prospection des odonates, deux stagiaires vont être recrutés.

Enfin, des actions de sensibilisation seront mises en place telles qu'une sortie avec une école ou encore des balades natures ouvertes à tous.

Pour en savoir plus n'hésitez pas à contacter les structures suivantes :

Rural Concept

Carrefour de l'Agriculture
5 boulevard du 122ème RI
12 026 RODEZ Cedex 9
05.65.73.76.76

DREAL Occitanie

520 Allée Henri II de Montmorency
CS 69007
34064 MONTPELLIER Cedex 02
04.34.46.64.00
<http://www.occitanie.developpement-durable.gouv.fr>

DDT du Tarn

Service eau, risques,
environnement et sécurité
19 rue de Ciron
81013 ALBI Cedex 09
05 81 27 59 79

Suivez nous sur les réseaux sociaux :



Adasea d'Oc - Rural Concept



adaseaoc-ruralconcept

Le portail Natura 2000 du Ministère de l'écologie
<http://natura2000.fr>

Pour plus d'informations rendez-vous sur le site :
<http://5vallees.n2000.fr/site-des-5-vallees/le-viaur>

