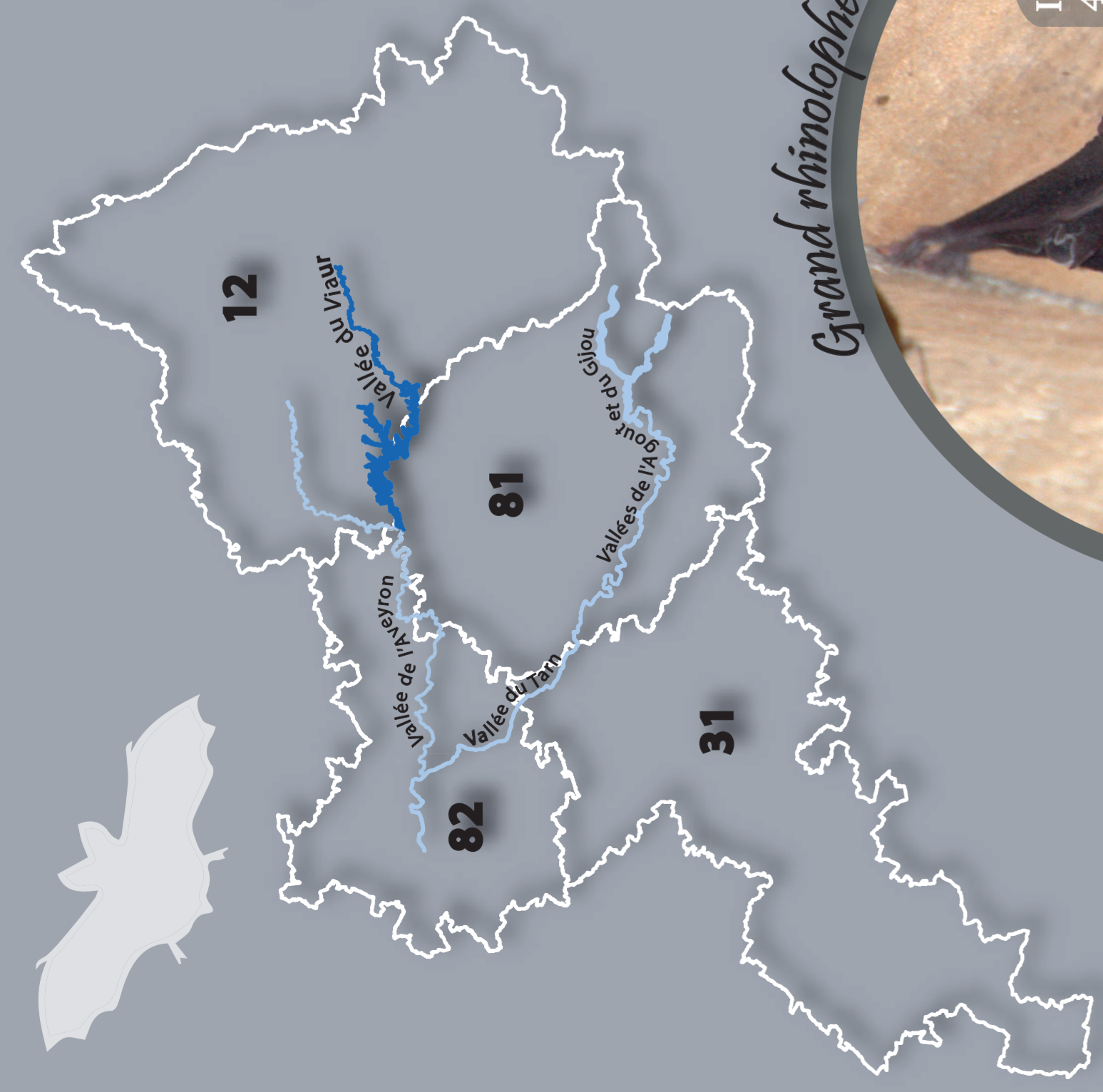
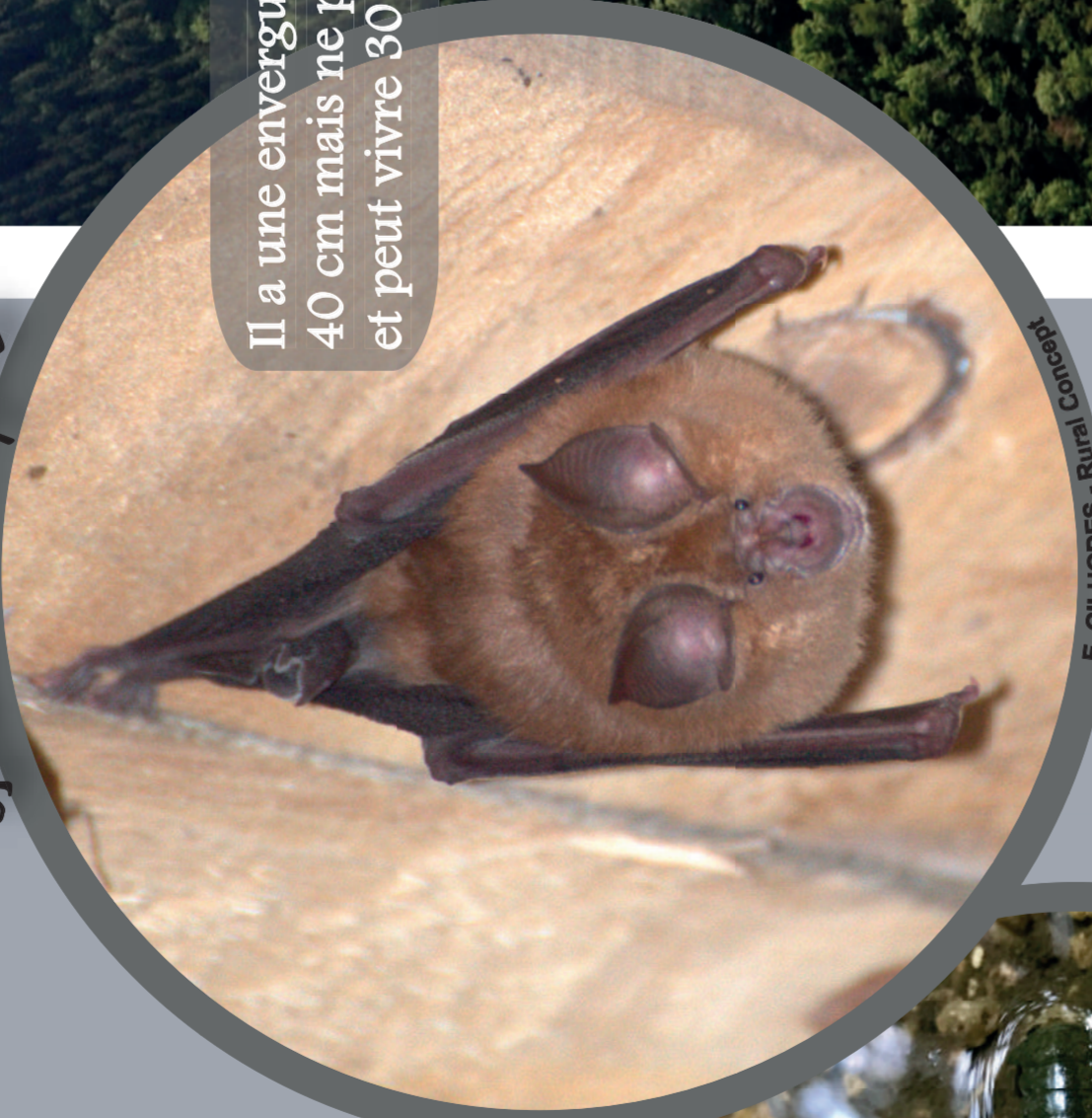


Natura 2000 « Vallée du Viaur »



Lucane cerf volant

C'est le plus grand coléoptère d'Europe. Il peut mesurer jusqu'à 8cm.



Grand rhinolophe

Il a une envergure d'environ 40 cm mais ne pèse que 30 g et peut vivre 30 ans.



Ecrevisse à pattes blanches

Elle aime les eaux fraîches et pures.



Moule perlifère

Elle vit jusqu'à 150 ans et filtre 50 litres d'eau par jour.



Loutre d'Europe

Son territoire peut mesurer jusqu'à 40km de linéaire de cours d'eau.

Carte d'identité du site

Appellation : Le site Natura 2000 « Vallée du Viaur » est un sous-territoire du grand site Natura 2000 « Vallées du Tarn, de l'Aveyron, du Viaur, de l'Agout et du Gijou ».

Territoire : Il comprend le Viaur et une partie de sa vallée et de ses affluents depuis le barrage de Pont-de-Salars jusqu'à sa confluence avec la rivière Aveyron, soit 132.5 km de linéaire du Viaur.

Superficie : Environ 9300 ha.

Communes concernées : 34 municipalités réparties sur 3 départements.

Habitats remarquables : végétations aquatiques et des bords de cours d'eau, forêts alluviales, landes, prairies de fauche et végétation des pentes rocheuses.

Espèces remarquables : Moule perlifère, Ecrevisse à pattes blanches, Grand capricorne, Lucane cerf-volant, Ecaille chinée, Loutre d'Europe, cinq espèces de chauves-souris, quatre espèces de « libellules » et trois espèces piscicoles.

Cordulie splendide



Elle passe 2 à 3 ans sous forme de larve.



Lamproie de Planer

Elle ne vit que dans les fêtes de bassins versants.



Pour plus d'informations
 rendez-vous sur :
<http://5vallees.n2000.fr/>